

KURZER BAUBESCHRIEB

Rohbau 1 + 2

Aushub	Ausheben der Baugrube und Entfernen von Humus, seitliches deponieren für Schutzwall an der Schleitheimerstrasse.
Fundament	Bodenplatte Dimensionierung gemäss Berechnung des Ingenieurs. Kanalisation Sämtliche Kanalisationsleitungen unter Kellerboden in Kunststoffröhren bis AK Kellerwände. In Garage direkter Gussbodenablauf. Erforderliche Leitungen und Schächte ausserhalb des Gebäudes werden ebenfalls in Kunststoffröhren ausgeführt.
Kellerumfassungswände	Rohe Schalung Dimensionierung gem. Angaben des Ingenieurs.
Innenwände UG	Kalksandstein 12 cm stark inkl. Sperriegel gegen aufsteigende Feuchtigkeit.
Lichtschächte	Inklusive Gitterrost, Normgrösse 80/60, 100 cm tief. Metallkellerfenster verzinkt, Grösse 80/60 cm, mit Einfachverglasung, Kippflügel und äusserem Mäusegitter.
Decken über EG/OG	Beton armiert, Stärke gem. Ingenieur.
Aussenwandkonstruktion	Backstein-Zweischalenmauerwerk bestehend aus: Äussere und innere Schale von je 12 cm Backstein, dazwischen Wärmedämmung 100 mm und 10 mm Luftschicht. Teilweise Holzkonstruktion Vorgehängt und hinterlüftet.
Innenwände	Backstein 12 cm.
Dachkonstruktion	Satteldach 30° symmetrisch, Tannenholz imprägniert und farblos behandelt. Sparren und Pfetten sichtbar. Dachschalung, weisslasiert als Sichtschalung mit Nut und Kamm ausgebildet. Dampfsperre V60, Wärmedämmung 14 cm, fugenloses Unterdach, Konterlattung und Dachlattung mit Tonziegel.
Dachfenster	1 Velux Dachflächenfenster ca. 60/90 cm.
Spenglerarbeiten	In Kupfer-Titanzinkblech best. aus: Dachrinne vorgehängt, Einlaufblech, Kamin- und Dunststohreinfassungen Ablaufrohre.
Balkon	Holzkonstruktion mit Stützen. Balkongeländer, Metallkonstruktion verzinkt und gestrichen.
Fenster in Holz	Tannenholz, weiss gestrichen mit 2-facher Isolierverglasung 1.6W/m ² K, umlaufende Gummidichtung im Falz montiert. Pro Wohnraum jeweils einmal Einhanddrehkippsbeschlag, restliche mit Drehbeschlägen.
Sonnenschutz	In allen Schlaf- und Wohnräumen gebördelte Aluminium-Lamellen, einbrennlackiert, 80 mm breit, inkl. Getriebe und Kurbelstange sowie Aluführungsschienen.

Fensterbänke	Aluminium Fensterbänke.	
Aussentüre	Gedämmte Metallkonstruktion mit Glasausschnitt. Gummidichtung, Türe inkl. Beschlägen, 3-Punktverschluss und Sicherheitszylinder. Im Rahmenteil Isolierglaseinsatz 2-fach.	
Autoabstellplatz	Gedeckter Abstellplatz, Holzkonstruktion, Eisenteile verzinkt. Seitlicher Witterungsschutz.	
Kellersockel	Beton roh.	
Fassade	Mineralischer Deckputz, abgerieben, Körnung 3 mm, Farbe und Struktur nach Muster.	
Kamine	Über Dach, Abdeckplatte, Cheminée kamin ab UK Decke über EG für Cheminée oder Ofen bauseitig erstellt.	
Brief- und Milchkasten	Lieferung freistehendes Modell (Kalkulationspreis Fr. 260.–)	
Elektroanlagen		
Elektrische Installationen	Alle nachstehenden elektrischen Leitungen inklusive normalem Haussicherungstableau mit 1 Fehlerstromschutzschalter für Installation 220 V sowie Potentialausgleich. Inklusive Haupt-, Bezüger- und Erdleitung, Aussenzählerkasten oder Messteil auf Sicherungstableau und Anschlussgebühren.	
Lichtinstallation UG	Vorplatz	1 Lampenleitung in Wechselschaltung, zu Lampenstellen.
	Keller	1 Lampenleitung in Wechselschaltung, 1 Steckdose unter Schalter
	Waschen	1 Lampenleitung in Ausschaltung. 1 Steckdose unter Schalter.
Beleuchtungskörper	FL-Röhren ohne Abschirmung: 2 St., Nurglasleuchten quadratisch 3 St..	
Lichtinstallation EG/OG/DG	Zugang	1 Lampenleitung in Wechselschaltung
	Entrée	1 Lampenleitung in Wechselschaltung
	Vorplatz OG	1 Steckdose unter Schalter.
	WC	1 Lampenleitung in Ausschaltung
	Küche	1 Lampenleitung in Wechselschaltung, 1 Steckdose unter Schalter sowie 2 Steckdosen je 3-fach zusätzlich bei Kombination.
	Sitzplatz	1 Lampenleitung in Ausschaltung (Schalter bei Sitzplatzausgangstüre innen) und 1 Feuchtsteckdose.
	Eltern	Je 1 Lampenleitung in Ausschaltung 1 Steckdose unter Schalter, zusätzliche Steckdose 3-fach.
	Zimmer	Je 1 Lampenleitung in Ausschaltung. Je 1 Steckdose unter Schalter sowie je 1 zusätzliche Steckdose 3-fach.
	Bad/WC	1 Lampenleitung in Ausschaltung zu Spiegelschrank.
	Arbeiten	1 Steckdose 3-fach.



Beleuchtungskörper	1 Rechteckleuchte mit Rasiersteckdose in WC/EG. 1 Aussenlampe (Richtpreis Fr. 150.-)
Küchenapparate	Je 1 Steckerleitung mit Dose UP inklusive Anschluss für Kühlschrank, Dampfzug, Rechaud und Backofen.
Waschmaschineninst.	1 Steckerleitung mit Schalter inklusive Anschliessen der Waschmaschine.
Ölheizung	1 Steckdose 220 Volt (Heizkessel) ist intern verdratet d.h. Umwälzpumpe, Brenner usw. können direkt an Heizkessel angeschlossen werden).
Aussensteuerung	Anschliessen aller notwendiger Fühler, Motorventil und Zeitschaltuhr (Zeitschaltuhr ist auf Kessel plaziert).
Boiler	Leitung bis auf Sicherungstableau inklusive Sicherungselement auf diesem sowie Anschliessen des Boilers.
Sonnerieanlage	1 Gong im Entrée, Taste bei Haustüre.
Telefon	Je 1 Leerrohrzuleitung in Wohnen, Essen und Schlafen und Dachgeschoss. (Drahteinzug und Telefoninstallation im Preis nicht enthalten).
Fernsehen	Je 1 Leerrohrzuleitung in Wohnen und Eltern in Keller oder Estrich geführt.
Heizungs-, Klima-, Lüftungsanlagen	
Heizung	Niedertemperatur- Oelfeuerungskessel «Strebel NCa5S», ohne Warmwasseraufbereitung, Kessel intern verdratet, 1 komplette Rauchrohrverbindung zu Kamin, 1 Reinigungsgerät, Vorlaufthermometer, 1 Wasserhöhenanzeiger, 1 Füll- und Entleerungshahn, 1 Umwälzpumpe.
Aussenteuerung	«Strebel Rationmat» mit Mikroprozessor gesteuerter Digitalanzeige mit Zeitschaltuhr für optimale Steuerung, Zeitschaltuhr und Bedienungselement auf Kessel plaziert.
Warmwasseraufbereitung	Elektrostandboiler 300 Liter, Emailliert inklusive Sanitär- und Elektroanschluss.
Wärmeübertragungs-Syst.	Niedertemperatur-Fussbodenheizung, Temperaturgefälle 55/40°C, (Fussbodenheizung mit Kupferrohren).
Öltank	1 Kunststofftank zu 2000 Litern inklusive, Kunststoffelementauffangwanne.
Ölbrenner	Gilbarco «Mini 2 DV» inklusive allen Armaturen und Entnahmeleitungen.

Innenausbau

Allgemein

Türen

Futter und Verkleidungstürzargen gestrichen, mit umlaufenden Gummidichtungen. Türblätter mit PVC-Beschichtung oder Limbholz furniert, naturbehandelt.

Vorhangbretter

MDF, weiss gestrichen, mit vorderer Abdeckleiste und je 2 Vorhangschieben VS 57 unter Betondecke oder Fenstersturz montiert

Untergeschoss

Vorplatz

Boden Plattenbelag (Kalkulationspreis Fr. 85.-/m². verlegt).
 Wände Verputz, Abrieb eingefärbt, Körnung bis 2 mm.

Decke Spritzputz

Keller, Waschen/Trocknen

Böden Beton, Zementüberzug

Wände roh

Decke roh

Erdgeschoss

Entrée

Boden Isolation 60 mm, Zementüberzug mit Bodenheizung,
 Plattenbelag (Kalkulationspreis Fr. 85.-/m². verlegt).

Wände Verputz, Abrieb eingefärbt, Körnung bis 2 mm.

Decke Spritzputz

WC

Boden Isolation 60 mm, Zementüberzug mit Bodenheizung
 Plattenbelag (Kalkulationspreis Fr. 85.-/m² netto verlegt).

Wände Plattenbelag bis zur Decke (Kalkulationspreis Fr. 95.-/m² netto verlegt).

Decke Spritzputz

Küche

Boden Isolation 60 mm, Zementüberzug mit Bodenheizung (Kalkulationspreis Fr. 85.-/m² netto verlegt).

Wände Verputz, Abrieb eingefärbt, Körnung bis 2 mm, im Bereich zwischen Unter- und Oberbauten von Küchenkombination
 Plattenbelag (Kalkulationspreis Fr. 100.-/m² netto verlegt).

Decke Spritzputz

Wohnen/Essen

Boden Isolation 60 mm, Zementüberzug mit Bodenheizung,
 Plattenbelag (Kalkulationspreis Fr. 85.-/m² netto verlegt).

Wände Verputz, Abrieb eingefärbt, Körnung bis 2 mm.

Decke Spritzputz

Treppenhaus EG/DG

Wände Verputz, Abrieb eingefärbt, Körnung bis 2 mm.

Treppe Metallwangen gestrichen mit Holzritten auf Gummilagern.

Geländer Metallgeländer mit Handlauf, gestrichen.



Obergeschoss

Vorplatz	Boden	Isolation 20 mm, Zementüberzug mit Bodenheizung, Teppichbodenbelag (Kalkulationspreis Fr. 45.-/m ² netto verlegt).
	Wände	Verputz, Abrieb eingefärbt, Körnung bis 2 mm.
	Decke	Spritzputz
Bad/WC	Boden	Isolation 20 mm, Zementüberzug mit Bodenheizung, Plattenbelag (Kalkulationspreis Fr. 85.-/m ² netto verlegt).
	Wände	Plattenbelag (Kalkulationspreis Fr. 95.-/m ² netto verlegt).
	Decke	Spritzputz.
Zimmer	Böden	Isolation 20 mm, Zementüberzug mit Bodenheizung, Teppichbodenbelag (Kalkulationspreis Fr. 45.-/m ² netto verlegt).
	Wände	Verputz, Abrieb eingefärbt, Körnung bis 2 mm
	Decken	Spritzputz.
Dachgeschoss Estrich	Boden	Beton abtalschiert.
	Wände	Roh
	Decke	Sichtschalung weiss lasiert.

Apparate

Küche	Spülmaschine	V-Zug Adora 12S, integr: 4 Spülprogramme
	Herd	V-Zug Einbau-Schaltkasten, Glaskeramikplatten für 4 Pfannen mit Zweikreiszone und Restwärmeanzeige.
	Backofen	V-Zug Einbaubackofen Comhair S.
	Dunstabzug	Siemens.
	Kühlschrank	V-Zug vollintegrierbar ca. 200 Liter, ohne Gefrierfach.
	Gefrierschrank	V-Zug ca. 80 Liter.
	Spüle	Franke Compact-CP, Hebelmischer mit Brause.
	Kehricht Abdeckung	Doppeleimer für grünen und normalen Abfall. Kunstharz postforming

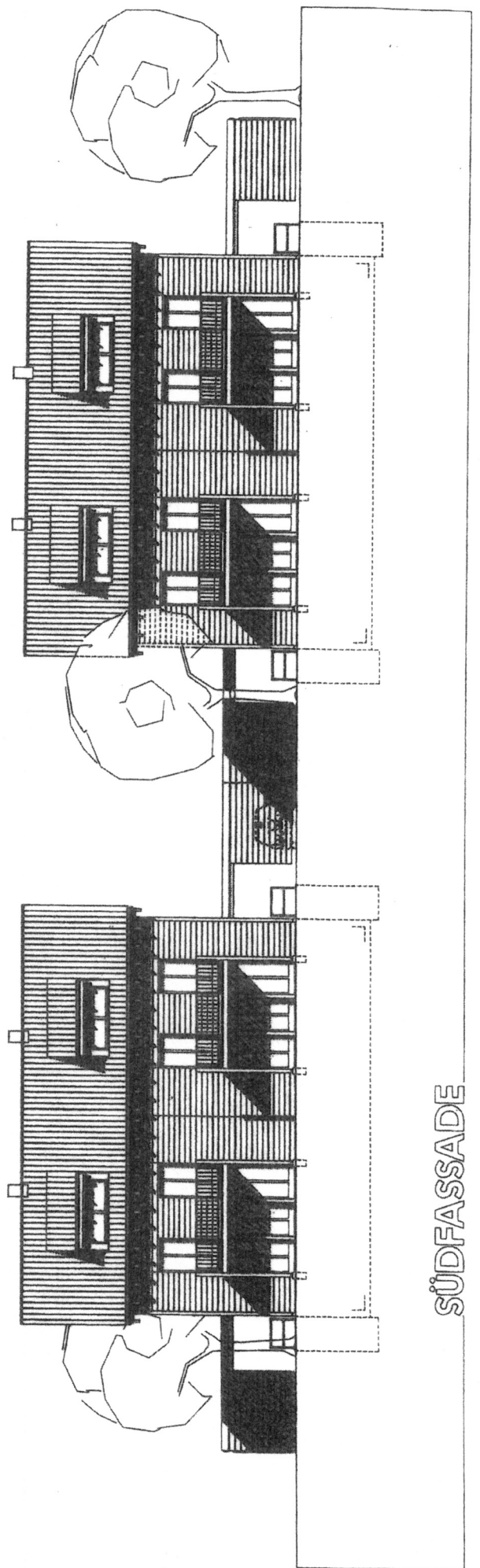
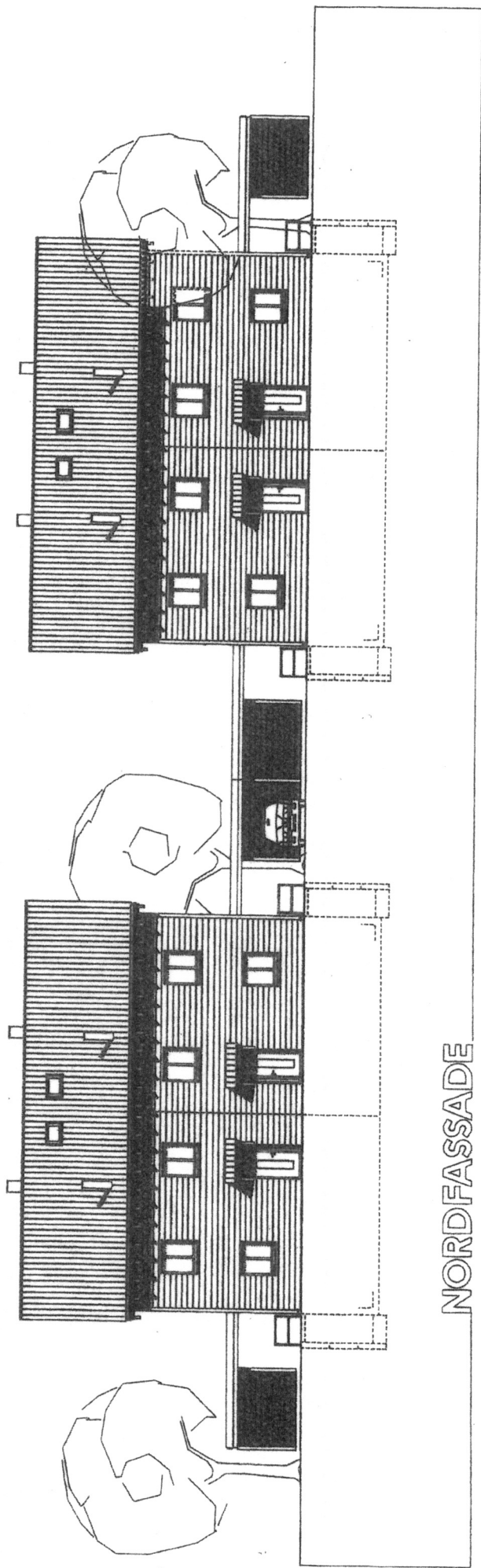
Sanitäre Apparate

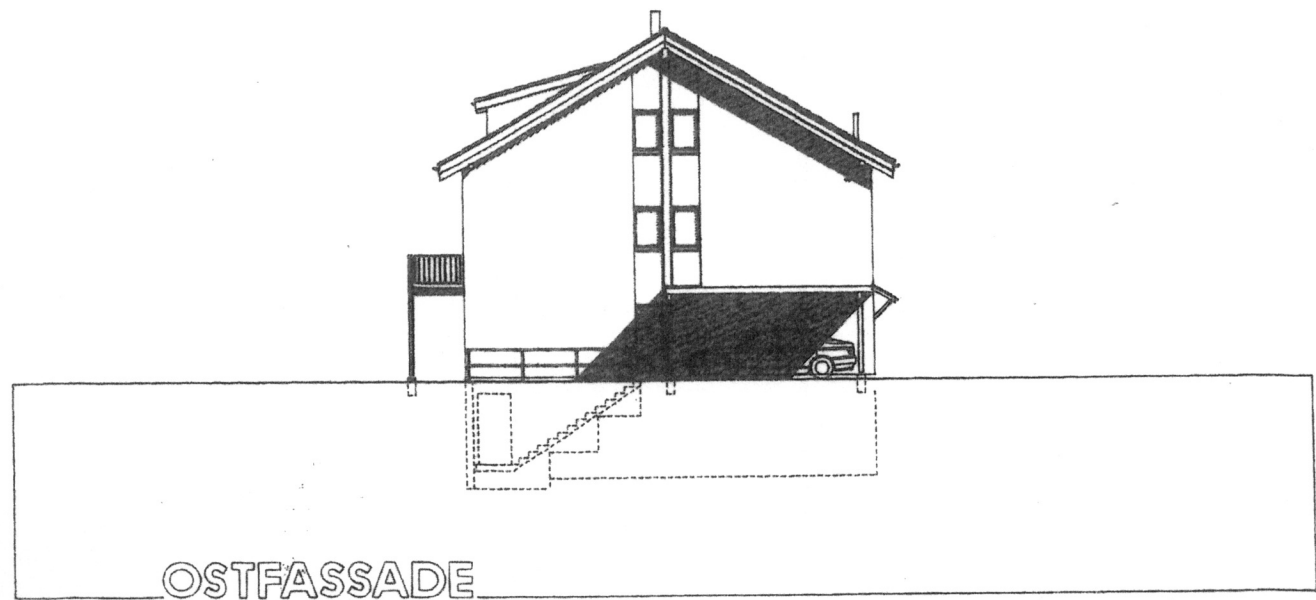
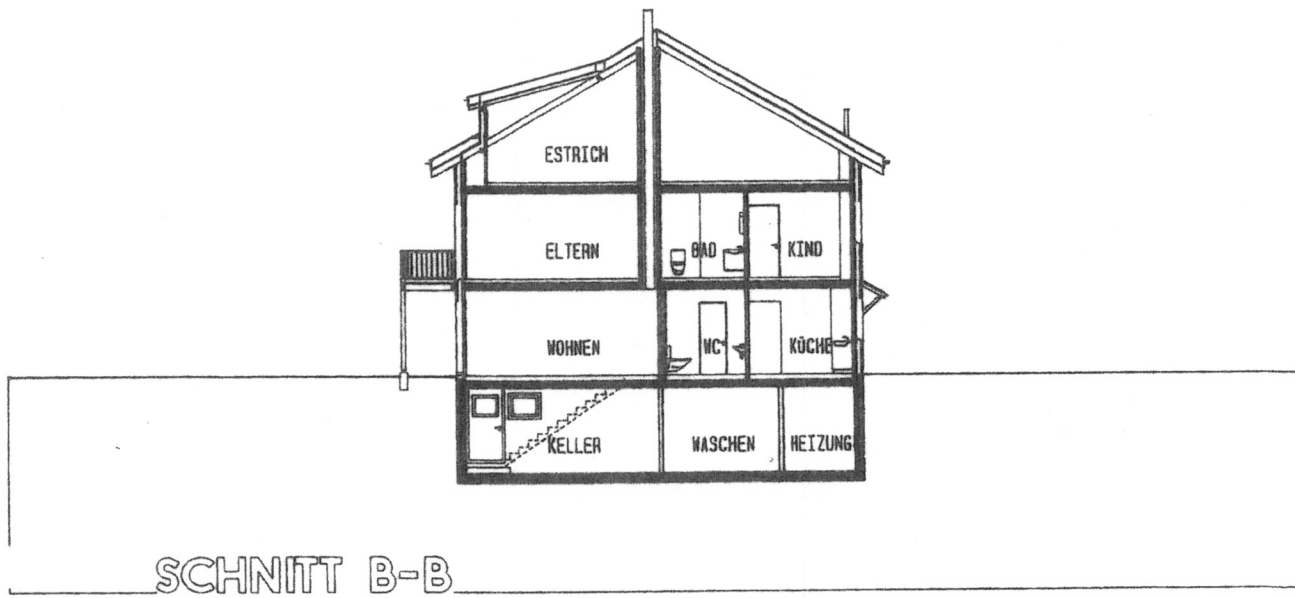
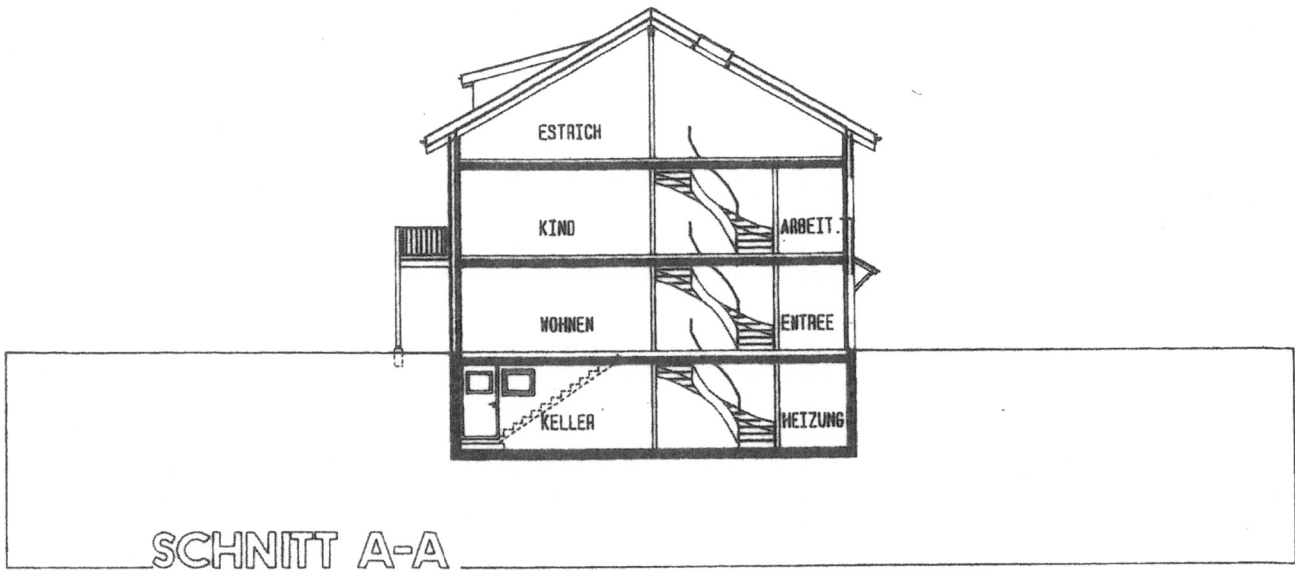
Waschraum	Waschen	1 vollautomatische Waschmaschine für 5 kg Typ «Adora SL» Verzinkerei Zug AG, 1 Waschtrog in Kunststoff, 1 teilig, 1 Wandbatterie für Kalt- und Warmwasser.
	WC EG	
WC EG	Klosett	Wandklosettanlage «Moderna Geberit» Standardfarben, mit Ringsitz und Deckel aus Kunststoff, 1 Papierhalter «Cristel».
	Wandbecken	Typ «Mobello» 48x32 cm Standardfarben, mit Wippventil, Wandbatterie für Kalt- und Warmwasser, «Geberit-Syphon» verchromt, 1 Seifenhalter «Cristel», 1 Handtuchring «Cristel», 1 Kristallspiegel rund D=50 cm, 1 Tablar «Gracia» 50x15 cm, Standardfarben.

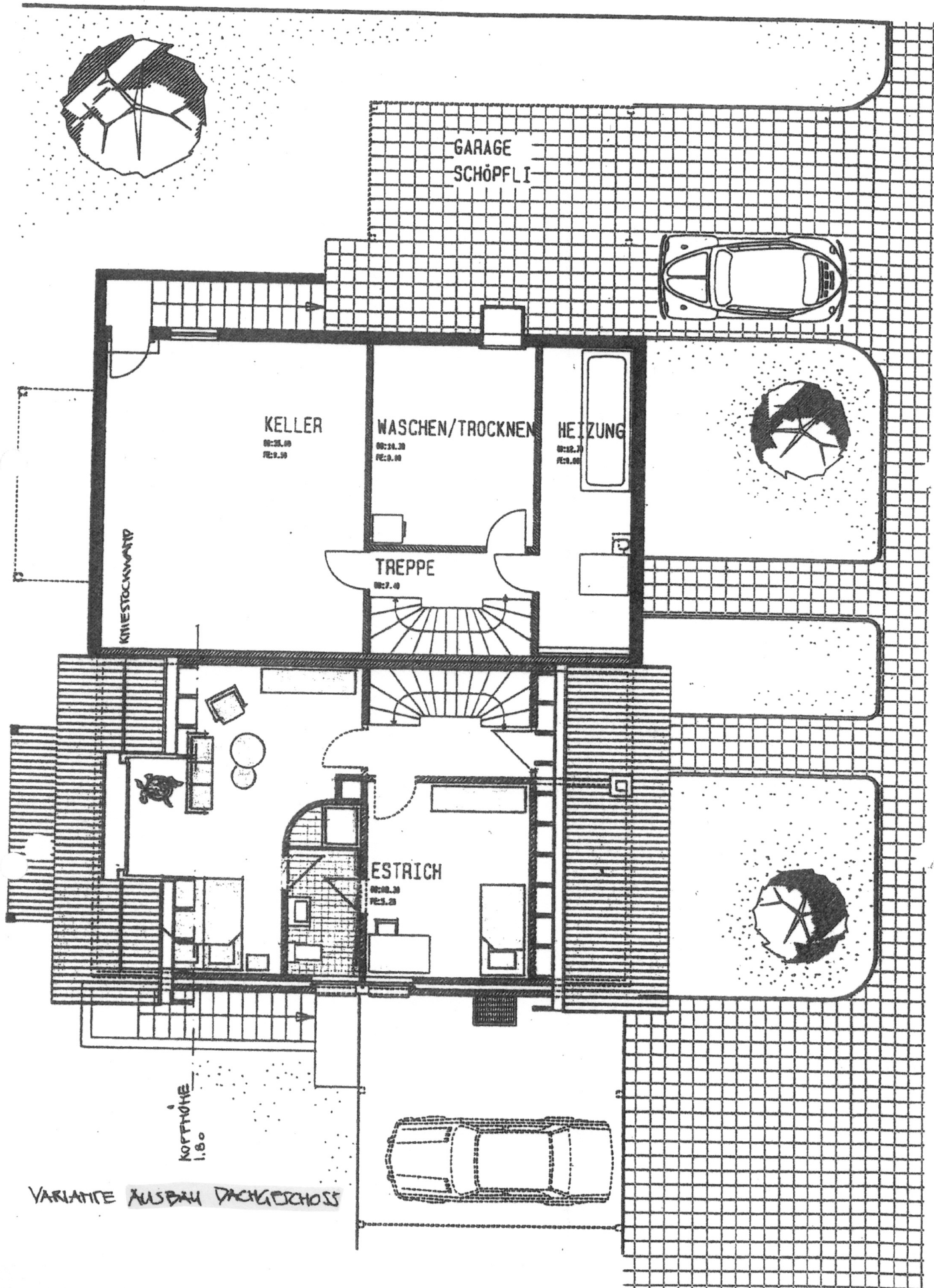
Bad/WC/Dusche im OG	Wanne	1 Einbauwanne schallisoliert, Grösse 170/70 cm, mit Kettenventil. Ab- und Ueberlaufleitung in Kunststoff, Badebatterie mit Metallschlauch und Brause samt Gelenkhalter, 1 Wannengriff mit Seifenschale 1 Badetuchstange 80 cm.
	Klosett	1 Wandklosettanlage «Moderna Geberit» mit Ringsitz und Deckel aus Kunststoff. 1 Papierhalter «Cristel»
	Waschtisch	Abdeckung weiss oder sandbeige, Grösse 120/55 cm, mit 2 Einlegebecken «Sonella» Standardfarben, 2 aufgesetzte Einlochbatterien mit Exzenterventilen, Kunststoffsiphon, 2 Handtuchringe «Cristel», 1 Doppelglashalter «Cristel».
	Dusche	1 Doppeltoilettenschrank «Team», Grösse 120/70 cm, mit weissem Kunststoffbelag, Spiegeldrehtüren, verstellbaren Tablaren, Fluoreszenzleuchte und Steckdose. Wanne in Stahlblech mit «Geberit-Syphon» und Sieb, Duschenmischer «Arwa-Class» mit Metallschlauch, Brause und Führungsstange «KWC», 1 Drahtseifenhalter «Cristel», 1 Vorhangstange. Alle Apparate in den Standardfarben.
Aussenhähnen	Bei Aussentreppe	

Neuerungen vorbehalten cd Juni 93









GARAGE
SCHÖPFLI

KELLER
00:25.00
FE:2.00

WASCHEN/TROCKNEN
00:24.00
FE:2.00

HEIZUNG
00:15.00
FE:1.00

TREPPE
00:07.00

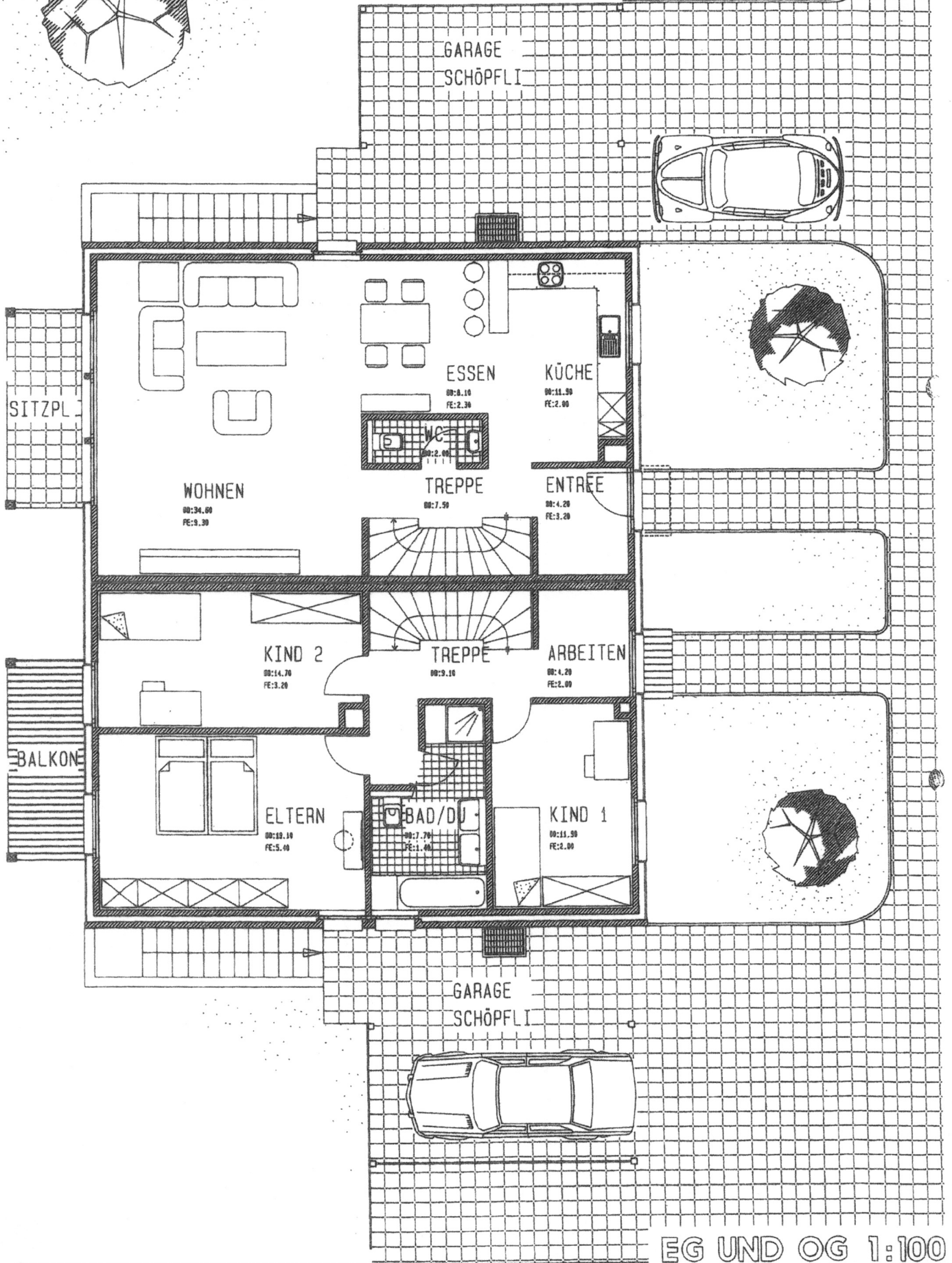
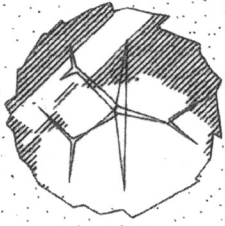
ESTRICH
00:40.00
FE:5.00

KNEIESTOCKWAND

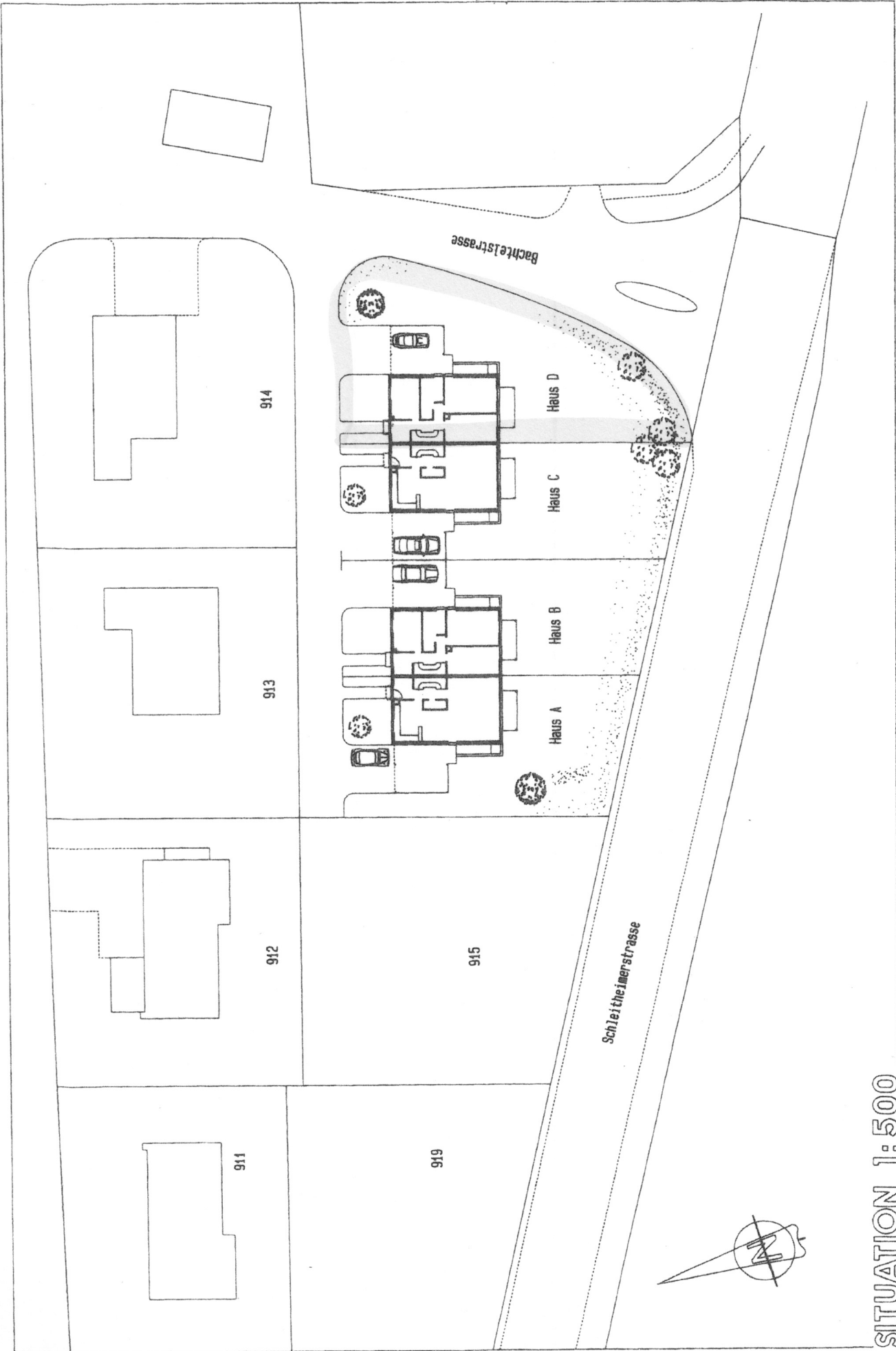
KOFTHÖHE
1.80

VARIANTE AUSBAU DACHGERCHOS

UG UND DG 1:100



EG UND OG 1:100



SITUATION 1:500